

# ProChipper®



tooling systems



**Zerspaner**  
*Hoggers*


**Zum ausrisssfreien Längs- und Querzerspanen auf Doppelendprofilen**  
*For break-out-free cut edges when hogging along and across the grain with double-end tenoners*

MEC

HW

D	B	d	Z	Art.Nr. LH	Art.Nr. RH
250	18	35 DKN	48F + 6x4	<b>8274.250.018</b>	<b>8274.250.118</b>
	18	40 DKN	48F + 6x4	<b>8274.250.218</b>	<b>8274.250.318</b>
	26	35 DKN	48F + 6x6	<b>8274.250.026</b>	<b>8274.250.126</b>
	26	35 DKN	60F + 6x6	<b>8274.250.226</b>	<b>8274.250.326</b>
	26	40 DKN	48F + 6x6	<b>8274.250.426</b>	<b>8274.250.526</b>
	26	40 DKN	60F + 6x6	<b>8274.250.626</b>	<b>8274.250.726</b>
300	30	35 DKN	60F + 6x8	<b>8274.300.030</b>	<b>8274.300.130</b>
	30	40 DKN	60F + 6x8	<b>8274.300.230</b>	<b>8274.300.330</b>
	30	35 DKN	72F + 6x8	<b>8274.300.430</b>	<b>8274.300.530</b>
	30	40 DKN	72F + 6x8	<b>8274.300.630</b>	<b>8274.300.730</b>
350	36	35 DKN	72F + 6x10	<b>8274.350.036</b>	<b>8274.350.136</b>
	36	40 DKN	72F + 6x10	<b>8274.350.236</b>	<b>8274.350.336</b>
	36	35 DKN	84F + 6x10	<b>8274.350.436</b>	<b>8274.350.536</b>
	36	40 DKN	84F + 6x10	<b>8274.350.636</b>	<b>8274.350.736</b>

- Segmentzerspaner Aufbau-system, Zerspanungsbreite bis ca. 80mm.
- Segmente gerade (Längsbearbeitung), oder für Stufenschnitt (Querbearbeitung) einstellbar

- *Segmenthogger build-up system, hogging width until approx. 80mm.*
- *Segment adjustable, either for a straight (longitudinal) cut, or angled for cross cut*

Segmentzerspaner ermöglichen, durch die Kombination mit unterschiedlichen Kreissägeblättern, die Bearbeitung folgender Werkstoffe:

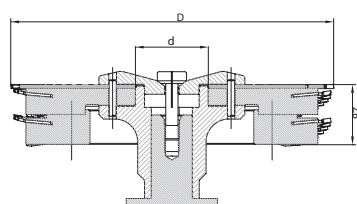
- Rohe Holzwerkstoffe
- Beschichtete Holzwerkstoffe
- Verbundwerkstoffe

Durch den Einsatz von EF-Schnellwechselflanschen, lassen sich die Zerspaner einfach, ohne großen Kraftaufwand wechseln.

*Segmenthoggers allow through combination with different sawblades, machining of following materials:*

- *Particle boards without coating*
- *Particle boards with coating*
- *Composite materials*

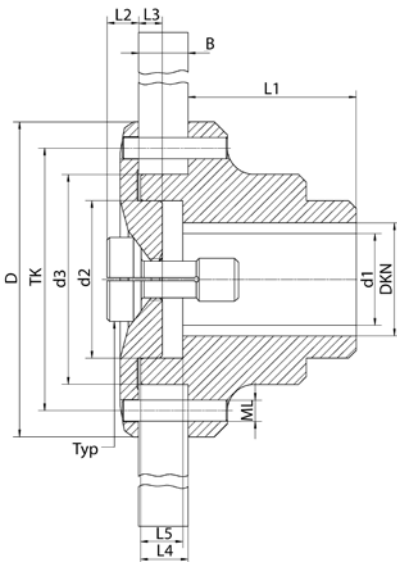
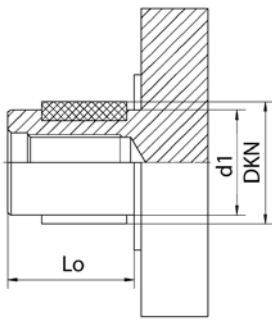
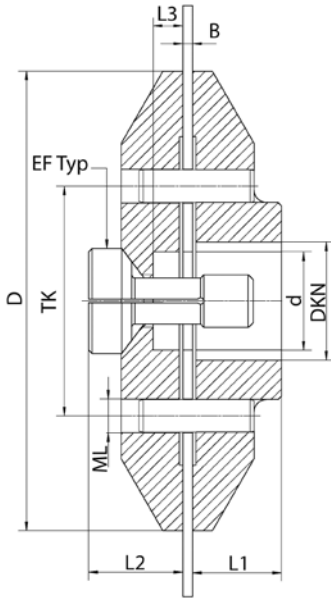
*By using EF-quickchange flanges, the change of hoggers is done easily and effortless.*


**HW Segmentverbreiterung für EF-System**  
*TC Segment extension for EF-System*

MEC

HW

D	ZB	ZS	d	Art.Nr. LH	Art.Nr. RH
250	18-36	6xZ4	80	<b>8234.250.018</b>	<b>8234.250.118</b>
	26-54	6xZ6	80	<b>8234.250.036</b>	<b>8234.250.136</b>
300	30-60	6xZ8	80	<b>8234.300.030</b>	<b>8234.300.130</b>
	36-72	6xZ10	80	<b>8234.300.040</b>	<b>8234.300.140</b>
350	30-60	6xZ8	80	<b>8234.350.030</b>	<b>8234.350.130</b>
	36-72	6xZ10	80	<b>8234.350.040</b>	<b>8234.350.140</b>
430	30-60	6xZ8	80	<b>8234.430.030</b>	<b>8234.430.130</b>
	36-72	6xZ10	80	<b>8234.430.040</b>	<b>8234.430.140</b>



**EasyFix Schnellwechsel-Flanschätze zum Schnellwechsel von Kreissägeblättern. Für Antriebsspendeln mit Innengewinde**  
EasyFix Quick-change floating flanges sets for the fast and easy replacement of circular saw blades. Designed for drive spindles with internal threads.

PG  
02

D	d1	Lo	DKN	L1	L2	L3	B	ML/TK	EF-TYP	Art.Nr.
80	30	34,5	8x3	25	29,5	9,5	1-5	2/8/60	Typ3/5 M16RH	<b>36.080.130</b>
98	40	38	12x3	30	28	8	1-4	2/8/60	Typ3/5 M16LH	<b>36.098.140</b>
100	32	25,5	10x3	20	22	6	2,5	-	Typ3/4.1 M12RH	<b>36.100.432</b>
120	30	36	8x3	25	28,9	11	1-6	2/8/100	Typ3/5 M16RH	<b>36.120.004</b>
120	30	44,8	8x3	33,8	28,9	11	1-6	2/8/100	Typ3/5 M16RH	<b>36.120.430</b>
120	30	37	8x3	26	28,9	11	1-6	2/8/80	Typ3/5 M16RH	<b>36.120.530</b>
139	30	49	8x3	40	28	7,5	2,5	2/8/60	Typ3/5.1 M16x1,5RH	<b>36.139.231</b>
140	30	36	8x3	27	18,7	9	1-6	2/10/70	Typ3/5 M16RH	<b>36.140.002</b>
140	30	40,8	8x3	27	33,8	14	0,8-6,8	2/8/60	Typ3/5 M16RH	<b>36.140.230</b>
140	30	53	12x3	40	30	11	3	2/8/60	Typ3/5 M16RH	<b>36.140.112</b>
140	30	54	8x3	40	33,8	14	1-6	2/8/60	Typ3/5 M16RH	<b>36.140.430</b>
140	30	41	8x3	27	33,8	14	1-6	2/8/60	Typ3/5 M16RH	<b>36.140.330</b>
150	30	37	8x3	25	32	12	1-6	2/8/94	Typ3/5 M16RH	<b>36.150.630</b>
160	30	28,2	8x3	18	29	9	2,2	2/8/60	Typ3/5 M16RH	<b>36.160.215</b>
160	40	40,1	12x3	28	38	10,5	2,6	2/8/55,2	Typ3/5 M16RH	<b>36.160.217</b>

- EF Schnellwechsel-Flanschätze für Kreissägeblätter bestehen aus EF-Losflansch mit Einschraubspanner und zugehörigem Festflansch, passend zur jeweiligen Motorspindel.
- In der Tabelle oben sind EF-Flanschätze für den Schnellwechsel von Kreissägeblättern gelistet.
- Die Handhabung des Schnellwechselsystems ist einfach, robust und präzise. Die Verletzungsgefahr beim Werkzeugwechsel verringert sich stark.
- *EF quick-change floating flange sets for circular saw blades consist of an EF floating flange with screw-in clamp and a corresponding fixed flange, designed to fit the respective motor spindle.*
- *The table above lists the EF flange sets for quick change of circular saw blades.*
- *The handling of the quick-change system is simple, robust, and precise. The risk of injury during tool changes is significantly reduced.*

**EasyFix Schnellwechsel-Flanschätze zum Schnellwechsel von Zerspanern. Für Antriebsspendeln mit Innengewinde**  
EasyFix quick-change floating flanges sets for the rapid replacement of cutting tools. Designed for drive spindles with internal threads.

PG  
02

D	d1	d2	d3	Lo	DKN	L1	L2	L3	L4	B	ML/TK	L5	EF-TYP	Art.Nr.
100	28	30	40	60	8x3	66	13,3	6	1,5	2,4	2/8/60	10,5	Typ 3/3.2 M10RH	<b>36.100.075</b>
100	24	-	40	37,5	8x3	30,5	20,8	-	7	1,2	2/8/60	-	Typ 3/3.2 M10RH	<b>36.100.199</b>
120	40	60	80	61	12x3	43,8	10,6	4,5	22,5	23,2	2/8/100	9,4	Typ 3/5 M16RH	<b>36.120.005</b>
120	40	60	80	71	12x3	56,9	12	9	24,1	25,1	2/8/100	15	Typ 3/5 M16RH	<b>36.120.164</b>
120	35	-	50	57	10x3	50	31,5	-	8	3	2/10/80	-	Typ 3/6.1 M20RH	<b>36.120.124</b>
120	40	60	80	68	12x3	59	12	9	23	24	2/8/100	16	Typ 3/5 M16RH	<b>36.120.363</b>
120	30	50	65	79	8x3	92,8	14	6	3	4	2/8/90	15,8	Typ 3/4.2 M12RH	<b>36.120.106</b>
160	45	60	80	91,5	14x3,5	97,2	20	10	21,3	22,2	2/8/130	23,5	Typ 3/6.2 M20RH	<b>36.160.106</b>
160	45	60	80	91,5	14x3,5	97,2	14,75	10	21,3	22	2/8/130	23,5	Typ 3/5.4 M16LH	<b>36.160.105</b>
200	50	70	100	76,5	14x3,5	80,5	31,6	-	11	5,8	2/16/150	15	Typ 3/7 M24RH	<b>36.200.200</b>

- EF Schnellwechsel-Flanschätze für Zerspaner bestehen aus EF-Losflansch mit Einschraubspanner und zugehörigem Festflansch, passend zur jeweiligen Motorspindel.
- In der Tabelle oben sind die EF-Flanschätze für den Schnellwechsel von Zerspanern gelistet.
- Die Handhabung des Schnellwechselsystems ist einfach, robust und präzise. Die Verletzungsgefahr beim Werkzeugwechsel verringert sich stark.
- *EF quick-change floating flanges sets for cutting tools consist of an EF floating flange with a screw-in clamp and a corresponding fixed flange, tailored to the specific motor spindle.*
- *The table above lists the EF flange sets for quick change of hoggers.*
- *The quick-change system is easy to handle, robust, and precise. The risk of injury during tool changes is significantly reduced.*



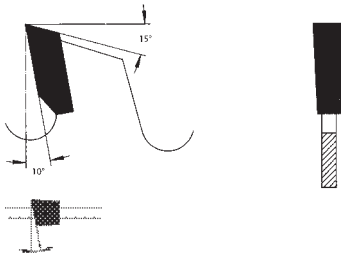

**Zum Formatieren von Holzwerkstoffen**  
*For sizing composite woods*
**MEC****HW**

D	B	d	ML/TK	Z	PG	Art. Nr. LH	Art. Nr. RH
250	16,5	80	4/M8/100	48/12/6	02	<b>8634.250.017*</b>	<b>8634.250.117*</b>
	16,5	80	4/M8/100	60/12/6	02	<b>8634.250.217*</b>	<b>8634.250.317*</b>
250	22,5	80	4/M8/100	48/12/6/6	02	<b>8634.250.023</b>	<b>8634.250.123*</b>
	22,5	80	4/M8/100	60/12/6/6	02	<b>8634.250.223</b>	<b>8634.250.323*</b>

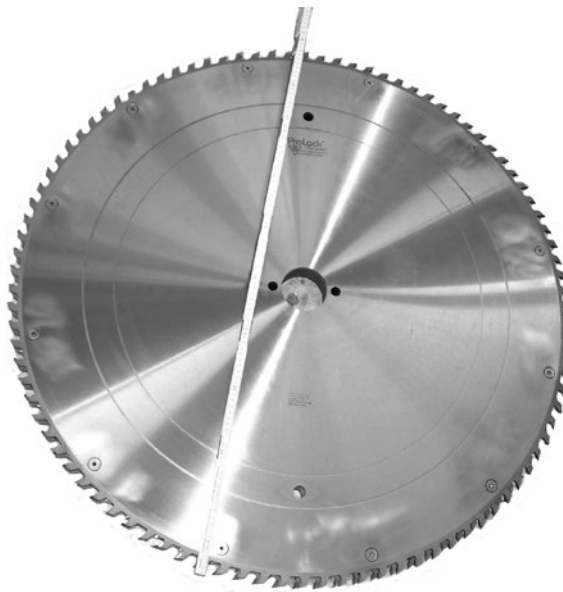
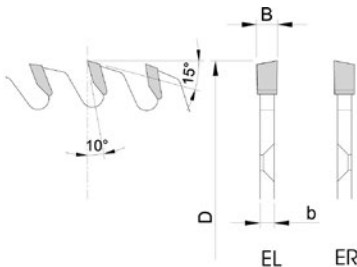
- \* Aufbauzerspaner zur Montage auf Flanschbuchse  
 \* assembly hogger for mounting on a flange bushing


**Ersatzsagen mit Achswinkel**  
*Replacement saw blades with axis angle*
**HW**

D	B	b	d	ML/TK	Z	PG	Art. Nr. LH	Art. Nr. RH
250	5,5	5,0	30	12/6/190	12	03	<b>0032.250.81</b>	<b>0032.250.82</b>
255	7,0	5,0	30	12/6/190	6	03	<b>0032.255.85</b>	<b>0032.255.84</b>
	4,0	2,8	30/48	12/6/190	48	03	<b>0032.255.81</b>	<b>0032.255.80</b>
	4,0	2,8	130	6/9/190	48	03	<b>0032.255.87</b>	<b>0032.255.86</b>
	4,0	2,8	30/60	12/6/190	60	03	<b>0032.255.83</b>	<b>0032.255.82</b>
	4,0	2,8	130	6/9/190	60	03	<b>0032.255.89</b>	<b>0032.255.88</b>



Flachzahn mit Achswinkel  
*Flat Top Grind tooth with axis angle*

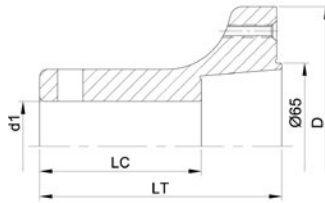
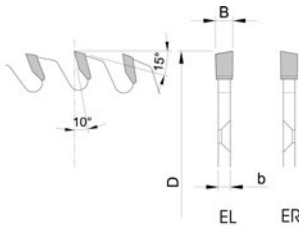


- Weitere Abmessungen sind auf Anfrage erhältlich. Wir fertigen Aufbauzerspaner in Durchmessern von bis zu 1000 mm. Die Ausführung ist für das Zerspanen von Reststreifen aus Spanplattenpaketen optimiert, wahlweise von links oder von rechts mit einem Zerspaner.
- *Additional dimensions are available on request. We manufacture assembly hoggers with diameters of up to 1000 mm. This design is optimised for machining residual strips from chipboard panels, and can be operated from the left or the right using one hogger.*



Zum Vorritzen im Gleichlauf  
(1 Garnitur = 1 Satz links und rechts)

*for scoring in synchronous rotation  
(1 set = 1 left and 1 right piece)*


**Ritzgarnitur mit Flanschbuchse**  
*Scoring set with flange bushing*
**MEC****HW**

D	B	d	Z	PG	Art.Nr. LH	Art.Nr. RH
150	3,2	30	30F	02	<b>8030.150.030</b>	<b>8030.150.130</b>
	3,2	35	30F	02	<b>8030.150.031</b>	<b>8030.150.131</b>
180	3,2	30	42F	02	<b>8030.180.042</b>	<b>8030.180.142</b>
	3,2	35	42F	02	<b>8030.180.242</b>	<b>8030.180.342</b>

**Ersatz Sägeblätter**  
*Replacement saw blades*
**MEC****HW**

D	B	b	d	ML/TK	Z	PG	Art.Nr. LH	Art.Nr. RH
150	3,2	2,2	65	6/6/90	30F	03	<b>0030.150.04</b>	<b>0030.150.05</b>
180	3,2	2,2	65	6/6/90	42F	03	<b>0030.180.08</b>	<b>0030.180.09</b>

**Ersatz Flanschbuchse**  
*Replacement flange bushings*
**MEC****HW**

D	d	PG	Art.Nr. LH	Art.Nr. RH
109	30DKN	02	<b>730.112</b>	<b>730.110</b>
109	35DKN	02	<b>730.713</b>	<b>730.111</b>

**Ersatz Senkschrauben**  
*Replacement screws*
**MEC****HW**

Bezeichnung	PG	Art.Nr. RH
Torx-Schraube M5x12 D=9 1VE=50St. - <i>Torx screw</i>	02	<b>705.819</b>
Torx-Schraube M5x12 D=10 1VE=50St. - <i>Torx screw</i>	02	<b>705.829</b>
Torx T-Griff Schlüssel T20 - <i>Torx T-handle wrench</i>	02	<b>81.100.20</b>




**Segmentzspaner mit Schnellspannsystem**  
*Segment hogger with quick-clamping system*
**MEC****HW**

D	Z	ZB	ZS	d	D-Säge	Art.Nr. LH	Art.Nr. RH
250	48	18	6xZ4	35 DKN	255	<b>8037.250.048</b>	<b>8037.250.148</b>
	48	18	6xZ4	40 DKN	255	<b>8037.250.248</b>	<b>8037.250.348</b>
	60	18	6xZ4	35 DKN	255	<b>8037.250.060</b>	<b>8037.250.160</b>
	60	18	6xZ4	40 DKN	255	<b>8037.250.260</b>	<b>8037.250.360</b>
	72	18	6xZ4	35 DKN	255	<b>8037.250.072</b>	<b>8037.250.172</b>
	72	18	6xZ4	40 DKN	255	<b>8037.250.272</b>	<b>8037.250.372</b>

- Segmentzspaner zum ausrissfreien Längs- und Querspanen auf Doppelendprofilern
- *segment hogger for tear-free rip-cutting and cross cutting on double-end tenoners*


**Segmentzspaner ohne Schnellspannsystem**  
*Segment hogger without quick-clamping system*
**MEC****HW**

D	Z	ZB	ZS	d	D-Säge	Art.Nr. LH	Art.Nr. RH
250	48	18	6xZ4	80	255	● <b>8037.250.448</b>	<b>8037.250.548</b>
	60	18	6xZ4	80	255	● <b>8037.250.460</b>	<b>8037.250.560</b>
	72	18	6xZ4	80	255	● <b>8037.250.472</b>	<b>8037.250.572</b>

- auch passend für Leuco S-System 192
- *also suitable for Leuco S-System 192*
- Segmente gerade (Längsbearbeitung) oder für Stufenschnitt (Querbearbeitung) einstellbar
- *segment adjustable for straight cuts (longitudinal machining) or for stepped cutting (cross machining)*

**730****Flanschbuchse**  
Flange Bushing**PG**  
**02****Starre Flanschbuchse**  
Rigid flange bushing

L1	L2	d	ML/TK	Art.Nr.
90	63	35 DKN	8/M8/100	Homag, IMA, Torwegge <b>730.101</b>
97	68	40 DKN	8/M8/100	Schwabedissen, Gabbiani <b>730.102</b>

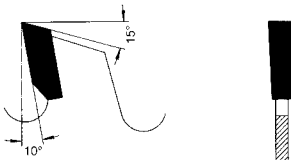
**Zubehör**  
Accessories

	Dim.	Art.Nr.
Schraube für Werkzeugmontage - Screw for tool mounting	M8x16	<b>705.700.16</b>
Ersatzschrauben für Zerspanersäge - Spare screws for hoggers		<b>705.600.12</b>

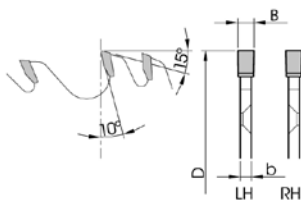
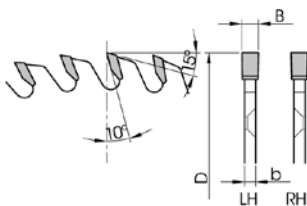
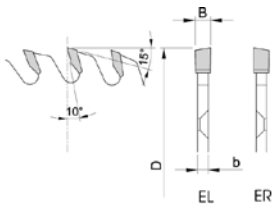
**4053****Ersatzsegmente – Für Segmentzerspaner Typ 8274, 8037, 8034, 8234**  
Spare Segments - For Segment Hogger Type 8274, 8037, 8034, 8234**PG**  
**03****Ersatzsegmente für Zerspaner Typ 0033+0834+0835**  
Spare segments for hogger type 0033+0834+0835**MEC****HW**

D	Z	Art.Nr LH	Art.Nr. RH
200/250	4 mit Achsw.	<b>4053.200.004</b>	<b>4053.200.104</b>
	4	<b>4053.200.204</b>	
250	4 K	<b>4053.250.004</b>	<b>4053.250.104</b>
	6	<b>4053.250.006</b>	<b>4053.250.106</b>
300	8	<b>4053.300.008</b>	<b>4053.300.108</b>
	10	<b>4053.300.010</b>	<b>4053.300.110</b>
350/430	8	<b>4053.350.008</b>	<b>4053.350.108</b>
	10	<b>4053.350.010</b>	<b>4053.350.110</b>





Flachzahn  
*Flat Top Grind tooth*


**Ersatzsägen für Zerspaner**  
*Replacement saw blades for hoggers*

MEC

HW

D	B	b	d	Z	ML/TK	Zerspaner	Art.Nr LH	Art.Nr. RH
205	4,0	2,8	120	40	4/9/150		<b>0032.205.40</b>	<b>0032.206.40</b>
255	4,0	2,8	130	48	6/9/190	893	<b>0032.255.48</b>	<b>0032.256.48</b>
						884/893	<b>0032.257.48</b>	<b>0032.258.48</b>
						893	<b>0032.255.60</b>	<b>0032.256.60</b>
305	4,0	2,8	130	60	6/9/190	884/893	<b>0032.257.60</b>	<b>0032.258.60</b>
						893	<b>0032.305.60</b>	<b>0032.306.60</b>
355	4,0	2,8	130	72	6/9/240	893	<b>0032.305.72</b>	<b>0032.306.72</b>
						893	<b>0032.355.72</b>	<b>0032.356.72</b>
	4,0	2,8	130	84	6/9/300	893	<b>0032.355.84</b>	<b>0032.356.84</b>

**Ersatzsägen für AKE Zerspaner**  
*Replacement saw blades for AKE hoggers*

MEC

HW

D	B	b	d	Z	ML/TK	Art.Nr LH	Art.Nr. RH
205	4,0	2,8	80	44	F 4/10/140	<b>0032.205.44</b>	<b>0032.206.44</b>
255	4,0	2,8	80	48	F 6/10/190	<b>0032.255.48</b>	<b>0032.256.48</b>
						<b>0032.255.60</b>	<b>0032.256.60</b>
305	4,0	2,8	80	72	F 6/6/240	<b>0032.305.72</b>	<b>0032.306.72</b>

**Ersatzsägen für LEUCO Zerspaner**  
*Replacement saw blades for LEUCO hoggers*

MEC

HW

D	B	b	d	Z	ML/TK	Art.Nr LH	Art.Nr. RH
250	4,0	2,8	80	48	F 6/6,5/200	<b>0032.250.48</b>	<b>0032.251.48</b>
						<b>0032.252.48</b>	<b>0032.253.48</b>
	4,0	2,8	80	72	F 6/6,5/200	<b>0032.250.72</b>	<b>0032.251.73</b>
						<b>0032.252.72</b>	<b>0032.253.72</b>
355	4,0	2,8	80	84	6/6,5/300	<b>0032.355.84</b>	<b>0032.355.85</b>

**Unverbohrte Zerspanersägen**  
*Unbored hogger saws*

MEC

HW

D	B	d	Z	PG	Art.Nr.
205	4,0	80	44 F	02	<b>0032.202.00</b>
	4,0	80	60 F	02	<b>0032.204.00</b>
210	4,0	80	44 F	02	<b>0032.212.00</b>
	4,0	80	60 F	02	<b>0032.214.00</b>
255	4,0	80	48 F	02	<b>0032.252.00</b>
	4,0	80	60 F	02	<b>0032.254.00</b>
260	4,0	80	48 F	02	<b>0032.266.00</b>
	4,0	80	60 F	02	<b>0032.268.00</b>
	4,0	80	72 F	02	<b>0032.260.10</b>

- Unverbohrte Zerspanersägen zur Verbohrung auf diverse Zerspanersysteme
- Bei Bestellung bitte Zerspanerfabrikat angeben.

- *unbored hogger saws for various hogger systems*
- *Please specify hogger type when ordering.*

